



НАЦИОНАЛЬНЫЙ СТАТИСТИЧЕСКИЙ КОМИТЕТ
РЕСПУБЛИКИ БЕЛАРУСЬ

ГЛАВНОЕ СТАТИСТИЧЕСКОЕ УПРАВЛЕНИЕ
МОГИЛЕВСКОЙ ОБЛАСТИ

МОГИЛЕВСКАЯ ОБЛАСТЬ В ЦИФРАХ

2020

**НАЦИОНАЛЬНЫЙ СТАТИСТИЧЕСКИЙ КОМИТЕТ
РЕСПУБЛИКИ БЕЛАРУСЬ**

**ГЛАВНОЕ СТАТИСТИЧЕСКОЕ УПРАВЛЕНИЕ
МОГИЛЕВСКОЙ ОБЛАСТИ**

**МОГИЛЕВСКАЯ ОБЛАСТЬ
В ЦИФРАХ**

СТАТИСТИЧЕСКИЙ СПРАВОЧНИК

**МИНСК
2020**

Редакционная коллегия:

Е.А.Морозова – Председатель редакционной коллегии
С.Л.Юрашкевич, Е.А.Козловская, Е.М.Красовская,
Н.В.Кулевцова

Статистический справочник – ежегодное издание, в котором представлена краткая информация о социально-экономическом положении Могилевской области.

Данные за 2018 год по отдельным показателям уточнены по сравнению с опубликованными ранее, за 2019 год – в ряде случаев являются предварительными и могут быть уточнены в последующих изданиях.

Относительные показатели за 2019 год, рассчитанные с использованием численности населения с учетом итогов переписи населения 2019 года, являются несопоставимыми с соответствующими данными предыдущих периодов.

Информация по видам экономической деятельности приводится в соответствии с Общегосударственным классификатором Республики Беларусь ОКРБ 005-2011 «Виды экономической деятельности».

Данные в стоимостном выражении приведены в фактически действовавших ценах.

Краткий глоссарий статистических терминов размещен на официальном сайте Белстата в глобальной компьютерной сети Интернет (belstat.gov.by) по адресу: Главная/ Методология/ Краткий глоссарий статистических терминов.

Условные обозначения:

- явление отсутствует
- ... данных не имеется
- 0,0 небольшая величина

В отдельных случаях незначительные расхождения между итогом и суммой слагаемых объясняются округлением данных.

ISBN 978-985-7241-01-9 © Национальный статистический комитет Республики Беларусь
Главное статистическое управление Могилевской области

*e-mail: mogilev@belstat.gov.by
<http://www.mogilev.belstat.gov.by>*

СОДЕРЖАНИЕ

Основные характеристики

Основные характеристики Могилевской области	7
Административно-территориальное деление Могилевской области	8
Удельный вес области в общереспубликанских основных социально-экономических показателях в 2019 году	8
Основные социально-экономические показатели	9
Индексы основных социально-экономических показателей	11

Население и миграция

Численность населения	14
Естественное движение населения	14
Браки и разводы	15
Общие итоги миграции населения	16

Труд

Основные показатели рынка труда	17
Занятое население	17
Занятое население по формам собственности	18
Занятое население по видам экономической деятельности	19
Численность безработных	20

Образование

Основные показатели образования	21
---------------------------------	----

Здравоохранение

Основные показатели здравоохранения	23
-------------------------------------	----

Доходы и потребление

Основные показатели доходов населения	24
Структура денежных доходов населения	25
Покупательная способность среднедушевых располагаемых денежных доходов населения	26
Структура потребительских расходов домашних хозяйств	27

СОДЕРЖАНИЕ

Стоимость рабочей силы

Номинальная начисленная среднемесячная заработная плата работников по видам экономической деятельности	28
Реальная заработная плата работников по видам экономической деятельности	29

Социальная защита

Основные показатели пенсионного обеспечения	30
---	----

Культура

Учреждения культуры и искусства	32
---------------------------------	----

Валовой региональный продукт

Валовой региональный продукт и производительность труда	33
Структура валового регионального продукта по видам экономической деятельности	34

Характеристика субъектов хозяйствования

Количество юридических лиц	36
Количество индивидуальных предпринимателей	36
Распределение юридических лиц по формам собственности	37
Распределение юридических лиц по видам экономической деятельности	38

Сельское хозяйство

Основные показатели работы сельского хозяйства	40
Структура производства продукции сельского хозяйства по категориям хозяйств	41
Посевные площади сельскохозяйственных культур по категориям хозяйств в 2019 году	42
Структура посевных площадей сельскохозяйственных культур	43
Валовой сбор и урожайность сельскохозяйственных культур	44
Поголовье скота и птицы	45
Производство основных видов продукции животноводства	45
Производство основных видов продукции сельского хозяйства на душу населения	46

Промышленность

Основные показатели работы промышленности	47
Индексы промышленного производства по видам экономической деятельности	48
Структура промышленного производства	50
Структура обрабатывающей промышленности	51

Инвестиции в основной капитал

Динамика инвестиций в основной капитал	53
Технологическая структура инвестиций в основной капитал	54
Структура инвестиций в основной капитал по формам собственности	55
Структура инвестиций в основной капитал по источникам финансирования	56
Структура инвестиций в основной капитал по видам экономической деятельности	57
Индексы инвестиций в основной капитал по видам экономической деятельности	58

Строительство

Основные показатели деятельности организаций строительства	59
Объем подрядных работ, выполненных по виду деятельности «Строительство», по формам собственности	59
Жилищное строительство	60
Ввод в эксплуатацию объектов социально-культурного назначения	61

Транспорт

Основные показатели работы транспорта	62
Протяженность автомобильных дорог	62
Наличие транспортных средств	63

Внутренняя торговля и общественное питание

Розничный товарооборот и товарооборот общественного питания	64
---	----

СОДЕРЖАНИЕ

Туризм

Показатели развития туризма	66
Гостиницы и аналогичные средства размещения	67
Санаторно-курортные, оздоровительные организации и другие специализированные средства размещения	67

Платные услуги населению

Платные услуги населению	68
Платные услуги на душу населения	68
Индексы платных услуг населению по видам	69
Структура платных услуг населению по видам	70

Государственные финансы

Бюджет Могилевской области	71
----------------------------	----

Внешняя торговля

Внешняя торговля товарами	72
Распределение экспорта товаров по группам стран	73
Внешняя торговля товарами с отдельными странами	74
Товарная структура экспорта и импорта в 2019 году	76
Внешняя торговля услугами	77

Иностранные инвестиции

Объем инвестиций, поступивших от иностранных инвесторов, по видам	78
Поступление иностранных инвестиций по видам экономической деятельности	78
Поступление иностранных инвестиций по основным странам-инвесторам	80

Телекоммуникационная деятельность, почтовая и курьерская деятельность

Доходы от услуг в области телекоммуникаций	81
Доходы от услуг почтовой и курьерской деятельности	81

**ОСНОВНЫЕ ХАРАКТЕРИСТИКИ
МОГИЛЕВСКОЙ ОБЛАСТИ**

Дата образования области	15 января 1938 г.
Территория	29,1 тыс. км ² (44% – сельскохозяйственные земли, 41% – лесные земли, 4% – поверхностные воды, включая болота, 11% – другие земли)
Население на 01.01.2020 г.	1 023 ¹⁾ тыс. человек
Центр области	г.Могилев
Протяженность	с севера на юг – 150 км, с запада на восток – 290 км
Самые длинные реки в пределах области, км	Днепр – 210, Друть – 170, Проня – 168, Сож – 166, Березина – 150, Птичь – 134
Самые крупные озера, км²	Выгода – 0,78, Заозерское – 0,58, Белый Берег – 0,5
Наибольшая высота над уровнем моря	236 м (у железнодорожной станции Темный Лес, на границе Дрибинского и Мстиславского районов)
Самая низкая местность над уровнем моря	126 м (урез воды р.Сож, д.Гайшин, Славгородский район)
Средняя температура в 2019 году	январь (-6,0°С) июль (+16,5°С)

¹⁾ Предварительные данные с учетом итогов переписи населения 2019 года.

ОСНОВНЫЕ ХАРАКТЕРИСТИКИ

АДМИНИСТРАТИВНО-ТЕРРИТОРИАЛЬНОЕ ДЕЛЕНИЕ МОГИЛЕВСКОЙ ОБЛАСТИ¹⁾

на 1 января 2020 г.

Районы	21
Города	17
в том числе	
областного подчинения	2
Районы в городах	4
Поселки городского типа	6
Сельские Советы	152
Сельские населенные пункты	2 967

¹⁾ По данным ГУП «Национальное кадастровое агентство» Государственного комитета по имуществу Республики Беларусь.

УДЕЛЬНЫЙ ВЕС ОБЛАСТИ В ОБЩЕРЕСПУБЛИКАНСКИХ ОСНОВНЫХ СОЦИАЛЬНО-ЭКОНОМИЧЕСКИХ ПОКАЗАТЕЛЯХ в 2019 году

(в процентах)

Численность населения (на конец года)	10,9 ¹⁾
Валовой региональный продукт	6,9
Продукция промышленности	9,0
Продукция сельского хозяйства в хозяйствах всех категорий	11,8
Инвестиции в основной капитал	7,1
Ввод в эксплуатацию жилых домов	8,1
Розничный товарооборот	8,7

¹⁾ Предварительные данные с учетом итогов переписи населения 2019 года.

ОСНОВНЫЕ ХАРАКТЕРИСТИКИ**ОСНОВНЫЕ СОЦИАЛЬНО-ЭКОНОМИЧЕСКИЕ
ПОКАЗАТЕЛИ**

	2016	2017	2018	2019
Среднегодовая численность населения, занятого в экономике, тыс. человек	461,6	451,6	448,1	444,7
Номинальная начисленная среднемесячная заработная плата, рублей	609,3	690,4	802,0	898,5 ¹⁾
Средний размер назначенных пенсий (на конец года), рублей	294,1	310,8	376,6	425,9
Валовой региональный продукт				
всего, млн. руб.	6 743,8	7 517,7	8 458,7	9 105,3
на душу населения, рублей	6 326,1	7 081,6	8 011,6	8 875,3
Продукция сельского хозяйства в хозяйствах всех категорий, млн. руб.	1 913	2 201	2 218	2 452
в том числе:				
продукция растениеводства	953	1 105	1 114	1 334
продукция животноводства	960	1 096	1 104	1 118

ОСНОВНЫЕ ХАРАКТЕРИСТИКИ

Продолжение

	2016	2017	2018	2019
Продукция промышленности, млн. руб.	7 623,3	8 787,4	9 664,4	10 195,0
Инвестиции в основной капитал, млн. руб.	1 364,5	1 256,1	1 712,6	1 977,3
Ввод в эксплуатацию жилых домов, тыс. кв. м общей площади	323,0	279,3	318,8	328,1
Грузооборот, млн. т.км	1 831,4	1 942,8	2 150,3	2 285,0
Пассажиروоборот, млн. пасс.км	1 174,5	1 237,1	1 254,0	1 269,7
Розничный товароборот, млн. руб.	3 251,7	3 579,1	3 972,6	4 282,9
Платные услуги населению, млн. руб.	667,4	717,3	822,5	889,7
Объем внешней торговли товарами, млн. долл. США	2 913,4	3 249,3	3 410,0	3 775,6
экспорт товаров	1 800,1	2 055,7	2 060,3	2 275,9
импорт товаров	1 113,3	1 193,6	1 349,7	1 499,7
сальдо	686,8	862,1	710,6	776,2

¹⁾ Без микроорганизаций и малых организаций без ведомственной подчиненности.

ОСНОВНЫЕ ХАРАКТЕРИСТИКИ**ИНДЕКСЫ ОСНОВНЫХ
СОЦИАЛЬНО-ЭКОНОМИЧЕСКИХ ПОКАЗАТЕЛЕЙ¹⁾***(в процентах)*

	2016	2017	2018	2019
Реальные располагаемые денежные доходы населения				
2015=100	92,3	94,1	100,2	104,5
предыдущий год=100	92,3	101,9	106,5	104,3
Реальная заработная плата				
2015=100	94,1	100,5	111,4	117,9 ²⁾
предыдущий год=100	94,1	106,9	110,8	105,9 ²⁾
Реальный размер назначенных пенсий (на конец года)				
2015=100	95,4	96,4	110,6	119,4
предыдущий год=100	95,4	101,0	114,8	108,0
Валовой региональный продукт				
2015=100	97,5	98,2	100,0	100,5
предыдущий год=100	97,5	100,7	101,8	100,5

ОСНОВНЫЕ ХАРАКТЕРИСТИКИ

Продолжение

	2016	2017	2018	2019
Валовой региональный продукт на душу населения				
2015=100	97,8	98,9	101,2	104,6
предыдущий год=100	97,8	101,1	102,3	103,4
Продукция сельского хозяйства в хозяйствах всех категорий				
2015=100	105,6	109,2	100,9	101,2
предыдущий год=100	105,6	103,4	92,4	100,3
Продукция промышленности				
2015=100	101,3	107,1	111,2	111,2
предыдущий год=100	101,3	105,7	103,8	100,0
Инвестиции в основной капитал				
2015=100	69,6	59,5	70,7	77,6
предыдущий год=100	69,6	85,5	118,8	109,8
Ввод в эксплуатацию жилых домов				
2015=100	99,2	85,8	98,0	100,8
предыдущий год=100	99,2	86,5	114,2	102,9

ОСНОВНЫЕ ХАРАКТЕРИСТИКИ

Продолжение

	2016	2017	2018	2019
Грузооборот				
2015=100	103,0	109,3	121,0	128,5
предыдущий год=100	103,0	106,1	110,7	106,3
Пассажиरोоборот				
2015=100	99,2	104,5	105,9	107,3
предыдущий год=100	99,2	102,9	101,2	100,7
Розничный товарооборот				
2015=100	94,5	97,9	105,4	109,6
предыдущий год=100	94,5	103,6	107,7	104,0
Платные услуги населению				
2015=100	96,3	98,5	104,1	106,7
предыдущий год=100	96,3	102,3	105,7	102,5
Экспорт товаров				
2015=100	107,3	122,6	122,9	135,8
предыдущий год=100	107,3	113,5	100,3	111,2
Импорт товаров				
2015=100	98,6	105,8	119,7	133,0
предыдущий год=100	98,6	106,9	113,2	111,7

¹⁾ Индексы стоимостных показателей приведены в сопоставимых ценах, индексы внешней торговли – в текущих ценах.

²⁾ Без микроорганизаций и малых организаций без ведомственной подчиненности.

НАСЕЛЕНИЕ И МИГРАЦИЯ

НАСЕЛЕНИЕ И МИГРАЦИЯ

ЧИСЛЕННОСТЬ НАСЕЛЕНИЯ

	На 4 октября 2019 ¹⁾	На 1 января 2020 ²⁾
Все население, тыс. человек	1 024,8	1 023,0
городское	812,4	812,5
сельское	212,4	210,5
мужчины	476,9	476,0
женщины	547,9	547,0

¹⁾ По данным переписи населения 2019 года.

²⁾ Предварительные данные с учетом итогов переписи населения 2019 года.

ЕСТЕСТВЕННОЕ ДВИЖЕНИЕ НАСЕЛЕНИЯ

(человек)

	2016	2017	2018	2019
Всего				
Число родившихся	12 810	11 136	10 392	9 625
в том числе:				
мальчики	6 470	5 781	5 271	4 972
девочки	6 340	5 355	5 121	4 653
Число умерших	14 372	14 394	14 678	14 395
из них дети				
в возрасте до 1 года	40	22	22	15
Естественный прирост, убыль (-) населения	-1 562	-3 258	-4 286	-4 770

НАСЕЛЕНИЕ И МИГРАЦИЯ

Продолжение

	2016	2017	2018	2019
На 1000 человек населения				
Число родившихся	12,0	10,5	9,8	9,4
в том числе:				
мальчики	6,1	5,5	5,0	4,9
девочки	5,9	5,0	4,8	4,5
Число умерших	13,5	13,6	13,9	14,0
из них дети в возрасте до 1 года ¹⁾	3,1	2,0	2,1	1,5
Естественный прирост, убыль (-) населения	-1,5	-3,1	-4,1	-4,6

¹⁾ На 1000 родившихся.

БРАКИ И РАЗВОДЫ

	2016	2017	2018	2019
Число браков	7 179	7 503	6 814	6 957
на 1000 человек населения	6,7	7,1	6,5	6,8
Число разводов	3 725	3 813	3 827	4 054
на 1000 человек населения	3,5	3,6	3,6	4,0
Число разводов на 1000 браков	519	508	562	583

НАСЕЛЕНИЕ И МИГРАЦИЯ

ОБЩИЕ ИТОГИ МИГРАЦИИ НАСЕЛЕНИЯ
(человек)

	2016	2017	2018	2019
Прибывшие				
Всего	23 798	24 043	24 926	25 194
международная миграция	1 472	1 192	1 862	2 474
межобластная миграция	7 933	8 729	8 980	9 262
внутриобластная миграция	14 393	14 122	14 084	13 458
Выбывшие				
Всего	25 472	26 448	26 509	26 205
международная миграция	1 645	1 710	1 635	2 016
межобластная миграция	9 434	10 616	10 790	10 731
внутриобластная миграция	14 393	14 122	14 084	13 458
Миграционный прирост, убыль (-)				
Всего	-1 674	-2 405	-1 583	-1 011
международная миграция	-173	-518	227	458
межобластная миграция	-1 501	-1 887	-1 810	-1 469

ТРУД**ТРУД****ОСНОВНЫЕ ПОКАЗАТЕЛИ РЫНКА ТРУДА***(по данным выборочного обследования; в процентах)*

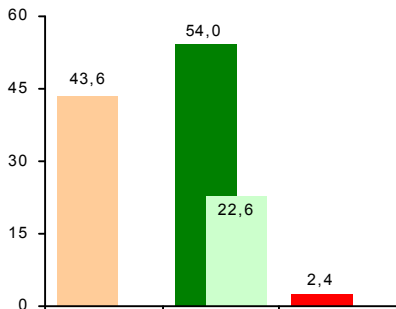
	2016	2017	2018	2019
Уровень занятости	64,3	64,5	64,4	66,2
в том числе в трудо- способном возрасте	80,4	80,3	81,4	84,0
Уровень безработицы	6,6	8,0	7,1	5,4
в том числе в трудо- способном возрасте	6,7	8,0	6,9	5,1

ЗАНЯТОЕ НАСЕЛЕНИЕ*(в среднем за год; тысяч человек)*

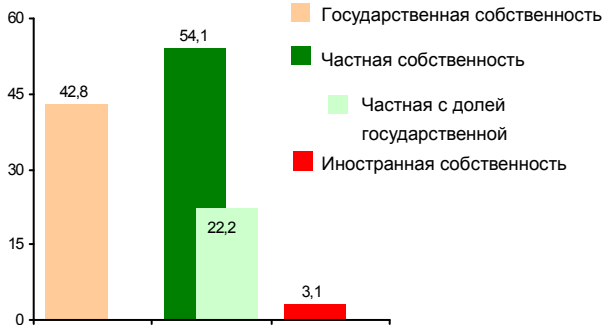
	2016	2017	2018	2019
Занятое население	461,6	451,6	448,1	444,7
в том числе в:				
сфере производства	206,9	201,2	198,0	193,8
сфере услуг	254,7	250,4	250,1	250,9

**ЗАНЯТОЕ НАСЕЛЕНИЕ
ПО ФОРМАМ СОБСТВЕННОСТИ**

*(в процентах к общей численности
занятого населения)*



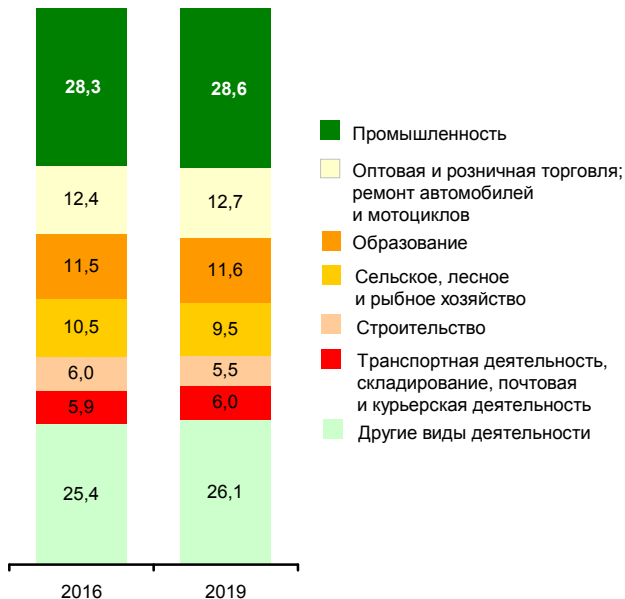
2016



2019

**ЗАНЯТОЕ НАСЕЛЕНИЕ ПО ВИДАМ
ЭКОНОМИЧЕСКОЙ ДЕЯТЕЛЬНОСТИ**

*(в процентах к общей численности
занятого населения)*



ЧИСЛЕННОСТЬ БЕЗРАБОТНЫХ

	2016	2017	2018	2019
Численность безработных (по данным выборочного обследования; по методологии МОТ), тыс. человек	37,1	45,7	39,7	30,3
Удельный вес женщин в общей численности безработных, %	35,7	32,0	32,5	33,2
Численность безработных, зарегистрированных в органах по труду, занятости и социальной защите (по данным комитета по труду, занятости и соцзащите Могилевского облисполкома) (на конец года), тыс. человек	4,2	2,7	1,6	1,3
Уровень зарегистрированной безработицы (по данным комитета по труду, занятости и соцзащите Могилевского облисполкома) (на конец года) в % к численности рабочей силы	0,9	0,6	0,4	0,3

ОБРАЗОВАНИЕ**ОБРАЗОВАНИЕ****ОСНОВНЫЕ ПОКАЗАТЕЛИ ОБРАЗОВАНИЯ***(на начало учебного года)*

	2016/17	2017/18	2018/19	2019/20
Число учреждений дошкольного образования	494	482	481	478
в них детей, тыс.	43,5	44,3	45,0	45,0
охват детей учреждениями дошкольного образования, в % от численности детей 1-5 лет	74,3	76,4	80,1	83,3
Число учреждений общего среднего образования	394	384	380	379
в них учащихся, тыс.	110,6	111,1	111,8	113,3
Число учреждений профессионально-технического образования	32	28	26	26
в них учащихся, тыс.	9,6	9,0	8,8	8,2
на 10 000 человек населения, учащихся	90	85	84	80
принято учащихся, тыс.	4,6	4,3	4,4	3,7
выпущено квалифицированных рабочих (служащих), тыс.	4,5	4,4	4,2	3,8

ОБРАЗОВАНИЕ

Продолжение

	2016/17	2017/18	2018/19	2019/20
Число учреждений среднего специального образования	34	33	32	32
в них учащихся, тыс.	13,2	12,7	12,5	12,3
на 10 000 человек населения, учащихся	124	120	119	120
принято учащихся, тыс.	4,5	4,3	4,2	4,2
выпущено специалистов, тыс.	4,1	4,1	3,8	3,7
Число учреждений высшего образования	5	5	5	5
в них:				
студентов, тыс.	28,5	25,8	24,6	23,5
магистрантов, тыс.	0,5	0,5	0,6	0,5
Численность студентов и магистрантов на 10 000 человек населения, человек	272	249	239	235
Принято, тыс.				
студентов	5,6	5,4	4,9	5,0
магистрантов	0,4	0,4	0,4	0,3
Выпущено специалистов, тыс.				
с дипломом о высшем образовании	7,1	7,0	5,5	5,7
с дипломом магистра	0,2	0,3	0,3	0,3

ЗДРАВООХРАНЕНИЕ

ОСНОВНЫЕ ПОКАЗАТЕЛИ ЗДРАВООХРАНЕНИЯ

(на конец года)

	2016	2017	2018	2019 ¹⁾
Численность практикующих врачей				
всего, человек	3 815	3 863	3 914	3 706
на 10 000 населения, человек	35,8	36,5	37,2	36,2
Численность средних медицинских работников				
всего, человек	14 035	14 053	13 993	13 154
на 10 000 населения, человек	131,9	132,7	132,9	128,6
Число больничных организаций, единиц	65	63	63	62
Число больничных коек краткосрочного пребывания				
всего, единиц	9 167	9 149	9 113	8 760
на 10 000 населения, единиц	86,1	86,4	86,6	85,6
Число посещений врачей на амбулаторном приеме и врачами на дому				
всего, тыс.	13 877	12 338	12 550	12 508
в расчете на одного жителя	13,0	11,6	11,9	12,2

¹⁾ По системе Минздрава.

ДОХОДЫ И ПОТРЕБЛЕНИЕ

ДОХОДЫ И ПОТРЕБЛЕНИЕ

ОСНОВНЫЕ ПОКАЗАТЕЛИ ДОХОДОВ НАСЕЛЕНИЯ

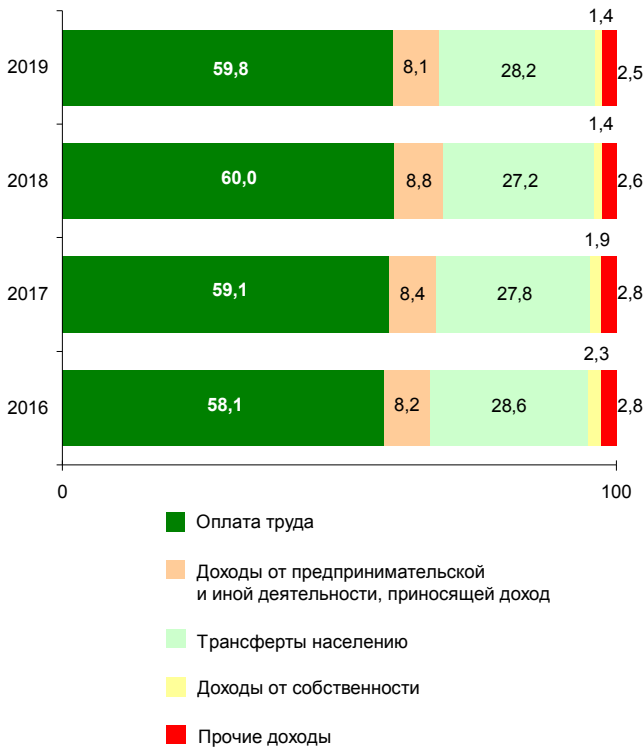
	2016	2017	2018	2019
В текущих ценах				
Денежные доходы населения, млн. руб.	5 538,3	5 990,5	6 713,7	7 391,9
Денежные доходы в расчете на душу населения, рублей в месяц	433,0	470,2	529,9	586,7
Номинальная начисленная среднемесячная заработная плата, рублей	609,3	690,4	802,0	898,5 ¹⁾
Средний размер назначенных пенсий (на конец года), рублей	294,1	310,8	376,6	425,9
Уровень малообеспеченности населения, в % к общей численности населения	7,7	7,6	7,2	6,5
В процентах				
Реальные располагаемые денежные доходы населения				
2015=100	92,3	94,1	100,2	104,5
предыдущий год=100	92,3	101,9	106,5	104,3
Реальная заработная плата				
2015=100	94,1	100,5	111,4	117,9 ¹⁾
предыдущий год=100	94,1	106,9	110,8	105,9 ¹⁾
Реальный размер назначенных пенсий (на конец года)				
2015=100	95,4	96,4	110,6	119,4
предыдущий год=100	95,4	101,0	114,8	108,0

¹⁾ Без микроорганизаций и малых организаций без ведомственной подчиненности.

ДОХОДЫ И ПОТРЕБЛЕНИЕ

СТРУКТУРА ДЕНЕЖНЫХ ДОХОДОВ НАСЕЛЕНИЯ

(в процентах к итогу)



ДОХОДЫ И ПОТРЕБЛЕНИЕ**ПОКУПАТЕЛЬНАЯ СПОСОБНОСТЬ СРЕДНЕДУШЕВЫХ
РАСПОЛАГАЕМЫХ ДЕНЕЖНЫХ ДОХОДОВ НАСЕЛЕНИЯ**

	2016	2017	2018	2019
Количество продуктов питания (каждого отдельно), которое можно было приобрести на величину среднедушевого располагаемого денежного дохода, килограммов в месяц				
Свинина (кроме бескостного мяса)	68,0	69,8	74,0	75,2
Мясо птицы	94,5	103,5	106,8	96,8
Рыба мороженая	98,3	105,7	120,3	116,7
Молоко, л	315,6	309,6	326,9	332,7
Масло сливочное	37,6	31,6	30,9	31,8
Сыр твердый	35,9	34,2	35,7	32,8
Яйца куриные, шт.	1 940	2 064	2 214	2 313
Сахар-песок	255,4	259,6	318,4	364,2
Масло подсолнечное, л	138,3	150,0	167,4	183,3
Мука пшеничная	485,7	466,1	492,0	468,7
Рис шлифованный	184,3	189,3	201,3	217,3
Макаронные изделия	234,9	196,2	191,8	187,2
Картофель	979,2	850,0	798,5	718,7
Капуста кочанная свежая	790,0	903,1	811,8	567,4
Морковь	674,6	734,7	507,4	605,6
Яблоки	358,5	272,6	298,8	399,3

ДОХОДЫ И ПОТРЕБЛЕНИЕ**СТРУКТУРА ПОТРЕБИТЕЛЬСКИХ РАСХОДОВ
ДОМАШНИХ ХОЗЯЙСТВ***(в процентах к итогу)*

	2016	2017	2018	2019
Потребительские расходы	100	100	100	100
в том числе на:				
продукты питания	40,6	39,7	37,4	36,8
общественное питание	1,9	1,5	2,3	2,1
алкогольные напитки и табачные изделия	3,9	3,5	3,3	3,0
одежду, обувь	7,6	7,7	7,8	7,5
предметы домашнего обихода, бытовую технику и уход за домом	6,2	5,8	6,3	7,0
здравоохранение	4,7	4,6	4,4	4,5
жилищно-коммунальные услуги	7,6	7,9	8,0	7,7
услуги общественного транспорта	2,1	2,3	2,3	2,4
связь	5,6	6,3	6,4	6,5
образование	1,1	1,2	1,2	1,4
культуру, отдых и спорт	4,8	5,2	5,6	5,1
прочие товары и услуги	13,9	14,3	15,0	16,0

СТОИМОСТЬ РАБОЧЕЙ СИЛЫ

СТОИМОСТЬ РАБОЧЕЙ СИЛЫ

**НОМИНАЛЬНАЯ НАЧИСЛЕННАЯ СРЕДНЕМЕСЯЧНАЯ
ЗАРАБОТНАЯ ПЛАТА РАБОТНИКОВ
ПО ВИДАМ ЭКОНОМИЧЕСКОЙ ДЕЯТЕЛЬНОСТИ
(рублей)**

	2016	2017	2018	2019 ¹⁾
Всего	609,3	690,4	802,0	898,5
сельское, лесное и рыбное хозяйство	472,8	553,7	636,2	729,2
промышленность	662,7	766,4	879,7	997,4
строительство	614,4	682,3	807,2	999,2
оптовая и розничная торговля; ремонт автомобилей и мотоциклов	527,4	599,6	679,9	785,2
транспортная деятельность, складирование, почтовая и курьерская деятельность	651,8	725,1	837,3	995,7
услуги по временному проживанию и питанию	427,6	486,1	549,0	629,9
информация и связь	1 044,2	1 158,9	1 280,3	1 607,5
финансовая и страховая деятельность	1 025,7	1 116,0	1 230,1	1 372,9
операции с недвижимым имуществом	450,1	523,1	645,4	692,7
профессиональная, научная и техническая деятельность	743,2	829,1	957,5	1 279,1
деятельность в сфере административных и вспомогательных услуг	549,9	641,7	718,4	708,3
образование	490,0	533,9	623,5	720,7
здравоохранение и социальные услуги	546,1	595,2	694,9	792,6
творчество, спорт, развлечения и отдых	423,6	462,9	540,5	609,0
предоставление прочих видов услуг	479,2	543,5	649,4	719,3

¹⁾ Без микроорганизаций и малых организаций без ведомственной подчиненности.

СТОИМОСТЬ РАБОЧЕЙ СИЛЫ

РЕАЛЬНАЯ ЗАРАБОТНАЯ ПЛАТА РАБОТНИКОВ ПО ВИДАМ ЭКОНОМИЧЕСКОЙ ДЕЯТЕЛЬНОСТИ

(в процентах к предыдущему году)

	2016	2017	2018	2019 ¹⁾
Всего	94,1	106,9	110,8	105,9
сельское, лесное и рыбное хозяйство	90,4	110,5	109,5	108,0
промышленность	98,1	109,1	109,4	104,0
строительство	82,9	104,8	112,8	110,2
оптовая и розничная торговля; ремонт автомобилей и мотоциклов	94,4	107,3	108,1	104,4
транспортная деятельность, складирование, почтовая и курьерская деятельность	95,3	104,9	110,1	104,5
услуги по временному проживанию и питанию	95,5	107,3	107,6	103,6
информация и связь	116,4	104,7	105,3	109,2
финансовая и страховая деятельность	97,0	102,6	105,1	105,2
операции с недвижимым имуществом	83,9	109,6	117,6	106,5
профессиональная, научная и техническая деятельность	90,6	105,3	110,1	107,6
деятельность в сфере административных и вспомогательных услуг	87,2	110,1	106,8	107,8
образование	93,7	102,8	111,3	110,0
здравоохранение и социальные услуги	92,7	102,8	111,3	108,7
творчество, спорт, развлечения и отдых	92,2	103,1	111,3	107,9
предоставление прочих видов услуг	95,1	107,0	113,9	99,5

¹⁾ Без микроорганизаций и малых организаций без ведомственной подчиненности.

СОЦИАЛЬНАЯ ЗАЩИТА**СОЦИАЛЬНАЯ ЗАЩИТА****ОСНОВНЫЕ ПОКАЗАТЕЛИ ПЕНСИОННОГО ОБЕСПЕЧЕНИЯ¹⁾***(на конец года)*

	2016	2017	2018	2019
Всего пенсионеров, тыс. человек	304,6	300,8	296,2	292,5
из них получающих пенсии:				
по возрасту	249,9	246,6	242,3	238,9
по инвалидности	30,6	30,0	29,8	29,7
по случаю потери кормильца	11,5	10,6	10,2	9,9
за выслугу лет	5,1	5,3	5,3	5,4
социальные	7,1	8,1	8,2	8,2
Численность работающих пенсионеров				
всего, тыс. человек	67,7	65,4	63,7	62,9
в % к общей численности пенсионеров	22,2	21,7	21,5	21,5
Численность пенсионеров ²⁾ , приходящихся на 1000 человек населения, человек	299,7	297,6	294,8	299,6

СОЦИАЛЬНАЯ ЗАЩИТА

Продолжение

	2016	2017	2018	2019
Численность занятых в экономике, приходящихся на одного пенсионера ²⁾ , человек	1,45	1,43	1,44	1,45
Средний размер назначенных пенсий, рублей	294,1	310,8	376,6	425,9
Реальный размер назначенных пенсий, в % к предыдущему году	95,4	101,0	114,8	108,0
Соотношение среднего размера назначенных пенсий по возрасту со средним размером начисленной заработной платы (в среднем за год), в %	47,8	44,6	43,6	46,6

¹⁾ Данные о численности пенсионеров и размере назначенных пенсий приведены по пенсионерам, состоящим на учете в органах по труду, занятости и социальной защите.

²⁾ Включая пенсионеров, состоящих на пенсионном обеспечении в других государственных органах.

КУЛЬТУРА**КУЛЬТУРА****УЧРЕЖДЕНИЯ КУЛЬТУРЫ И ИСКУССТВА***(на конец года)*

	2016	2017	2018	2019
Число публичных библиотек	406	371	366	364
Библиотечный фонд, млн. экз.	7,8	7,2	6,7	6,4
Численность пользователей, тыс. человек	418,4	405,7	396,8	389,9
Число музеев	25	25	25	25
Число посещений музеев (за год), тыс.	462,4	477,9	483,5	488,7
Число клубов	389	367	362	360
Число профессиональных театров	3	3	3	3
в том числе:				
драматические и музыкальные	2	2	2	2
детские и юного зрителя	1	1	1	1
Число посещений театров (за год), тыс.	181,4	192,8	198,3	198,3

ВАЛОВОЙ РЕГИОНАЛЬНЫЙ ПРОДУКТ**ВАЛОВОЙ РЕГИОНАЛЬНЫЙ ПРОДУКТ****ВАЛОВОЙ РЕГИОНАЛЬНЫЙ ПРОДУКТ
И ПРОИЗВОДИТЕЛЬНОСТЬ ТРУДА**

	2016	2017	2018	2019
Валовой региональный продукт, млн. руб.; в текущих ценах	6 743,8	7 517,7	8 458,7	9 105,3
в сопоставимых ценах				
2015=100	97,5	98,2	100,0	100,5
предыдущий год=100	97,5	100,7	101,8	100,5
Валовой региональный продукт на душу населения, рублей; в текущих ценах	6 326,1	7 081,6	8 011,6	8 875,3
в сопоставимых ценах				
2015=100	97,8	98,9	101,2	104,6
предыдущий год=100	97,8	101,1	102,3	103,4
Производительность труда (в сопоставимых ценах)				
2015=100	99,7	102,7	105,4	106,8
предыдущий год=100	99,7	103,0	102,6	101,3

ВАЛОВОЙ РЕГИОНАЛЬНЫЙ ПРОДУКТ**СТРУКТУРА ВАЛОВОГО РЕГИОНАЛЬНОГО ПРОДУКТА
ПО ВИДАМ ЭКОНОМИЧЕСКОЙ ДЕЯТЕЛЬНОСТИ***(в процентах к итогу)*

	2016	2017	2018	2019
Валовой региональный продукт	100	100	100	100
в том числе:				
сфера производства	52,9	52,7	51,2	51,5
сельское, лесное и рыбное хозяйство	12,8	13,7	12,0	12,2
промышленность	33,7	34,4	33,5	33,7
строительство	6,4	4,6	5,7	5,6
сфера услуг	45,2	44,5	45,8	46,4
оптовая и розничная торговля; ремонт автомобилей и мотоциклов	8,9	8,4	9,2	9,1
транспортная деятельность, складирование, почтовая и курьерская деятельность	5,4	5,6	5,8	5,8
услуги по временному проживанию и питанию	0,6	0,6	0,5	0,6
информация и связь	3,2	3,2	3,1	3,1

ВАЛОВОЙ РЕГИОНАЛЬНЫЙ ПРОДУКТ

Продолжение

	2016	2017	2018	2019
финансовая и страховая деятельность	3,9	3,5	3,1	3,0
операции с недвижимым имуществом	6,7	6,5	6,4	6,2
профессиональная, научная и техническая деятельность	1,7	1,8	1,8	1,8
деятельность в сфере административных и вспомогательных услуг	0,8	1,2	1,3	1,3
государственное управление	1,8	1,8	2,0	2,0
образование	5,7	5,3	5,6	6,0
здравоохранение и социальные услуги	5,1	4,8	5,1	5,6
творчество, спорт, развлечения и отдых	0,8	0,9	0,9	0,8
предоставление прочих видов услуг	0,6	0,9	1,0	1,1
чистые налоги на продукты	1,9	2,8	3,0	2,1

ХАРАКТЕРИСТИКА СУБЪЕКТОВ ХОЗЯЙСТВОВАНИЯ

КОЛИЧЕСТВО ЮРИДИЧЕСКИХ ЛИЦ

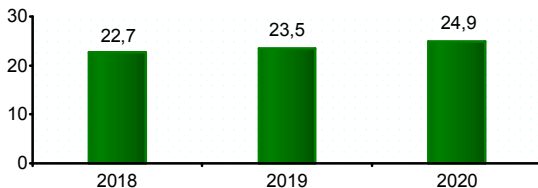
(на 1 января)

	2017	2018	2019	2020
Юридические лица ¹⁾	12 130	11 804	12 034	11 966
в том числе:				
коммерческие организации	9 195	8 836	8 944	8 824
из них:				
акционерные общества	390	340	325	319
открытые акционерные общества	305	263	255	251
закрытые акционерные общества	85	77	70	68
общества с ограниченной ответственностью	3 350	3 421	3 695	3 895
общества с дополнительной ответственностью	606	546	523	484
унитарные предприятия	4 425	4 096	3 929	3 629
некоммерческие организации	2 935	2 968	3 090	3 142
из них:				
потребительские кооперативы	404	442	494	505
учреждения	1 983	1 943	1 969	1 967

¹⁾ Без учета общественных организаций (объединений).

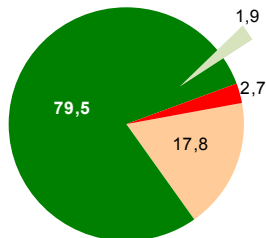
КОЛИЧЕСТВО ИНДИВИДУАЛЬНЫХ ПРЕДПРИНИМАТЕЛЕЙ

(на 1 января; тысяч)

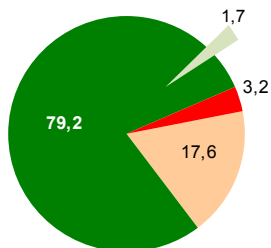


РАСПРЕДЕЛЕНИЕ ЮРИДИЧЕСКИХ ЛИЦ
ПО ФОРМАМ СОБСТВЕННОСТИ



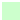

(на 1 января; в процентах к общему
количеству юридических лиц)



2017



2020

-  Государственная собственность
-  Частная собственность
-  Частная с долей государственной
-  Иностранная собственность

ХАРАКТЕРИСТИКА СУБЪЕКТОВ ХОЗЯЙСТВОВАНИЯ

**РАСПРЕДЕЛЕНИЕ ЮРИДИЧЕСКИХ ЛИЦ
ПО ВИДАМ ЭКОНОМИЧЕСКОЙ ДЕЯТЕЛЬНОСТИ**

(на 1 января)

	2017	2018	2019	2020
Юридические лица ¹⁾	12 130	11 804	12 034	11 966
из них:				
сельское, лесное и рыбное хозяйство	640	614	675	711
промышленность	1 704	1 640	1 670	1 674
строительство	1 141	1 048	1 102	1 083
оптовая и розничная торговля; ремонт автомобилей и мотоциклов	3 057	2 824	2 822	2 723
транспортная деятельность, складирование, почтовая и курьерская деятельность	1 091	1 087	1 047	1 008
услуги по временному проживанию и питанию	269	284	302	324
информация и связь	159	164	168	166
финансовая и страховая деятельность	26	26	23	26

ХАРАКТЕРИСТИКА СУБЪЕКТОВ ХОЗЯЙСТВОВАНИЯ

Продолжение

	2017	2018	2019	2020
операции с недвижимым имуществом	612	670	709	716
профессиональная, научная и техническая деятельность	428	410	425	426
деятельность в сфере административных и вспомогательных услуг	205	219	225	223
государственное управление	616	601	602	597
образование	1 014	976	1 001	1 001
здравоохранение и социальные услуги	199	214	215	220
творчество, спорт, развлечения и отдых	250	269	271	264
предоставление прочих видов услуг	719	758	777	804

¹⁾ Без учета общественных организаций (объединений).

СЕЛЬСКОЕ ХОЗЯЙСТВО

СЕЛЬСКОЕ ХОЗЯЙСТВО

ОСНОВНЫЕ ПОКАЗАТЕЛИ РАБОТЫ СЕЛЬСКОГО ХОЗЯЙСТВА

(в хозяйствах всех категорий)

	2016	2017	2018	2019
--	------	------	------	------

Миллионов рублей; в текущих ценах

Продукция сельского хозяйства	1 913	2 201	2 218	2 452
растениеводство	953	1 105	1 114	1 334
животноводство	960	1 096	1 104	1 118

В процентах; в сопоставимых ценах

Продукция сельского хозяйства				
2015=100	105,6	109,2	100,9	101,2
предыдущий год=100	105,6	103,4	92,4	100,3
растениеводство				
2015=100	114,0	120,3	108,1	114,3
предыдущий год=100	114,0	105,5	89,9	105,7
животноводство				
2015=100	97,9	99,2	94,2	89,6
предыдущий год=100	97,9	101,3	95,0	95,1

СЕЛЬСКОЕ ХОЗЯЙСТВО**СТРУКТУРА ПРОИЗВОДСТВА ПРОДУКЦИИ СЕЛЬСКОГО ХОЗЯЙСТВА
ПО КАТЕГОРИЯМ ХОЗЯЙСТВ***(в процентах к итогу; в текущих ценах)*

	2016	2017	2018	2019
Хозяйства всех категорий	100	100	100	100
в том числе:				
сельскохозяйственные организации, включая крестьянские (фермерские) хозяйства	80,1	80,0	79,5	80,6
хозяйства населения	19,9	20,0	20,5	19,4
Растениеводство				
Хозяйства всех категорий	100	100	100	100
в том числе:				
сельскохозяйственные организации, включая крестьянские (фермерские) хозяйства	65,4	65,0	63,8	68,1
хозяйства населения	34,6	35,0	36,2	31,9
Животноводство				
Хозяйства всех категорий	100	100	100	100
в том числе:				
сельскохозяйственные организации, включая крестьянские (фермерские) хозяйства	94,8	95,2	95,3	95,5
хозяйства населения	5,2	4,8	4,7	4,5

СЕЛЬСКОЕ ХОЗЯЙСТВО

**ПОСЕВНЫЕ ПЛОЩАДИ СЕЛЬСКОХОЗЯЙСТВЕННЫХ
КУЛЬТУР ПО КАТЕГОРИЯМ ХОЗЯЙСТВ В 2019 ГОДУ**

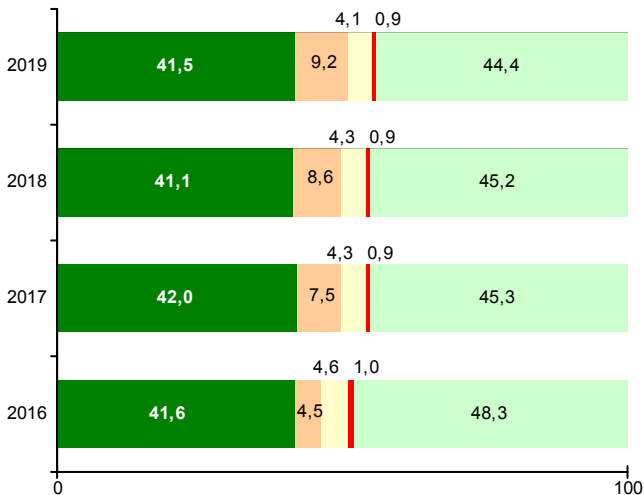
(тысяч гектаров)

	Вся посевная площадь	В том числе			
		зерновых и зерно- бобовых культур	культур техни- ческих	карто- феля и овощных культур	культур кормовых
Хозяйства всех категорий	859,7	356,6	78,7	42,6	381,8
в том числе:					
сельскохо- зяйственные организации	767,7	323,7	74,0	4,1	365,9
крестьянские (фермерские) хозяйства	32,8	19,2	4,7	3,0	5,8
хозяйства населения	59,2	13,7	–	35,5	10,0

СЕЛЬСКОЕ ХОЗЯЙСТВО

СТРУКТУРА ПОСЕВНЫХ ПЛОЩАДЕЙ СЕЛЬСКОХОЗЯЙСТВЕННЫХ КУЛЬТУР

(в хозяйствах всех категорий; в процентах к итогу)



- Зерновые и зернобобовые культуры
- Культуры технические
- Картофель
- Овощи
- Культуры кормовые

СЕЛЬСКОЕ ХОЗЯЙСТВО**ВАЛОВОЙ СБОР И УРОЖАЙНОСТЬ
СЕЛЬСКОХОЗЯЙСТВЕННЫХ КУЛЬТУР***(в хозяйствах всех категорий)*

	2016	2017	2018	2019
Валовой сбор, тысяч тонн				
Зерновые и зерно- бобовые (в весе после доработки)	1 049,2	1 180,5	857,4	907,1
Картофель	804,3	872,7	797,5	847,8
Овощи	221,8	221,1	193,4	206,3
Льноволокно	8,2	8,7	9,2	8,5
Свекла сахарная	168,1	235,3	307,6	382,5
Плоды и ягоды	88,0	44,9	104,9	46,8
Урожайность, центнеров с одного гектара				
Зерновые и зерно- бобовые (в весе после доработки)	30,6	33,4	25,3	26,2
Картофель	210	238	223	244
Овощи	263	281	254	271
Льноволокно	10,8	10,3	10,8	9,6
Свекла сахарная	378	369	431	469
Плоды и ягоды	70,5	36,4	79,8	37,4

СЕЛЬСКОЕ ХОЗЯЙСТВО**ПОГОЛОВЬЕ СКОТА И ПТИЦЫ**

*(в хозяйствах всех категорий;
на 1 января; тысяч голов)*

	2017	2018	2019	2020
Крупный рогатый скот	552,2	557,8	543,8	537,4
в том числе коровы	186,3	185,5	184,0	180,5
Свины	305,1	323,8	260,4	256,2
Овцы и козы	16,9	17,8	17,5	16,5
Лошади	9,1	8,1	7,1	6,3
Птица	7 472,6	7 310,9	7 970,1	7 564,3

**ПРОИЗВОДСТВО ОСНОВНЫХ ВИДОВ
ПРОДУКЦИИ ЖИВОТНОВОДСТВА**

(в хозяйствах всех категорий)

	2016	2017	2018	2019
Тысяч тонн				
Реализация скота и птицы				
в живом весе	204,6	199,1	211,6	208,6
в убойном весе	135,0	134,4	143,6	144,2
Производство молока	755,8	775,1	729,0	669,4
Производство яиц, млн. шт.	398,2	343,3	324,9	306,1

СЕЛЬСКОЕ ХОЗЯЙСТВО

Продолжение

	2016	2017	2018	2019
Предыдущий год=100				
Реализация скота и птицы				
в живом весе	98,5	97,3	106,3	98,6
в убойном весе	95,7	99,6	106,8	100,4
Производство молока	96,3	102,6	94,1	91,8
Производство яиц	94,0	86,2	94,7	94,2

**ПРОИЗВОДСТВО ОСНОВНЫХ ВИДОВ ПРОДУКЦИИ
СЕЛЬСКОГО ХОЗЯЙСТВА НА ДУШУ НАСЕЛЕНИЯ**

(килограммов)

	2016	2017	2018	2019
Зерно	984	1 112	812	884
Картофель	755	822	755	826
Овощи	208	208	183	201
Свекла сахарная	158	222	291	373
Фрукты и ягоды	83	42	99	46
Скот и птица (в убойном весе)	127	127	136	141
Молоко	709	730	690	652
Яйца, штук	374	323	308	298

ПРОМЫШЛЕННОСТЬ

ПРОМЫШЛЕННОСТЬ**ОСНОВНЫЕ ПОКАЗАТЕЛИ РАБОТЫ ПРОМЫШЛЕННОСТИ**

	2016	2017	2018	2019
Продукция промышленности, млн. руб.;				
в текущих ценах	7 623,3	8 787,4	9 664,4	10 195,0
в сопоставимых ценах				
2015=100	101,3	107,1	111,2	111,2
предыдущий год=100	101,3	105,7	103,8	100,0
Удельный вес отгруженной инновационной продукции в общем объеме отгруженной продукции, %	6,9	5,6	6,1	8,9

ПРОМЫШЛЕННОСТЬ

**ИНДЕКСЫ ПРОМЫШЛЕННОГО ПРОИЗВОДСТВА
ПО ВИДАМ ЭКОНОМИЧЕСКОЙ ДЕЯТЕЛЬНОСТИ**

(в процентах к предыдущему году; в сопоставимых ценах)

	2016	2017	2018	2019
Промышленность	101,3	105,7	103,8	100,0
Горнодобывающая промышленность	62,9	112,5	117,5	93,8
Обрабатывающая промышленность	102,0	105,6	104,5	101,0
производство продуктов питания, напитков и табачных изделий	102,1	100,5	100,0	99,2
производство текстильных изделий, одежды, изделий из кожи и меха	103,2	101,3	98,8	106,2
производство изделий из дерева и бумаги; полиграфическая деятельность и тиражирование записанных носителей информации	119,9	112,5	110,4	80,8
производство кокса и продуктов нефтепереработки	102,0	108,4	98,7	84,7
производство химических продуктов	85,6	113,7	90,3	112,5
производство основных фармацевтических продуктов и фармацевтических препаратов	121,0	132,6	90,1	92,7

ПРОМЫШЛЕННОСТЬ

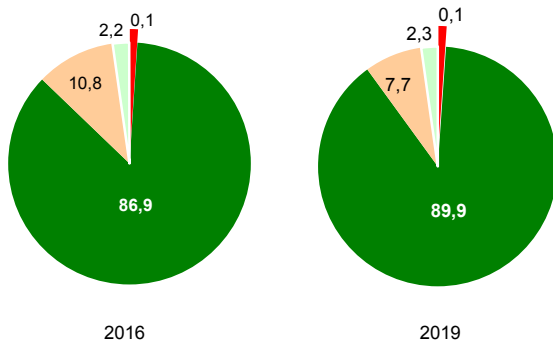
Продолжение

	2016	2017	2018	2019
производство резиновых и пластмассовых изделий, прочих неметаллических минеральных продуктов	96,9	104,3	102,3	105,3
металлургическое производство. Производство готовых металлических изделий, кроме машин и оборудования	112,2	121,0	98,1	126,1
производство вычислительной, электронной и оптической аппаратуры	220,7	94,6	112,7	124,8
производство электрооборудования	105,9	104,0	98,2	108,3
производство машин и оборудования, не включенных в другие группировки	113,6	98,4	108,5	106,4
производство транспортных средств и оборудования	95,0	128,2	149,2	122,4
производство прочих готовых изделий; ремонт, монтаж машин и оборудования	91,7	116,7	126,4	107,8
Снабжение электроэнергией, газом, паром, горячей водой и кондиционированным воздухом	101,8	108,2	100,9	92,0
Водоснабжение; сбор, обработка и удаление отходов, деятельность по ликвидации загрязнений	87,5	101,1	99,6	100,9

ПРОМЫШЛЕННОСТЬ

СТРУКТУРА ПРОМЫШЛЕННОГО ПРОИЗВОДСТВА

(в процентах к итогу)



- Горнодобывающая промышленность
- Обработывающая промышленность
- Снабжение электроэнергией, газом, паром, горячей водой и кондиционированным воздухом
- Водоснабжение; сбор, обработка и удаление отходов, деятельность по ликвидации загрязнений

ПРОМЫШЛЕННОСТЬ

СТРУКТУРА ОБРАБАТЫВАЮЩЕЙ ПРОМЫШЛЕННОСТИ

(в процентах к итогу)

	2016	2017	2018	2019
Обрабатывающая промышленность	100	100	100	100
производство продуктов питания, напитков и табачных изделий	28,9	27,6	24,4	29,1
производство текстильных изделий, одежды, изделий из кожи и меха	6,7	6,3	6,3	5,4
производство изделий из дерева и бумаги; полиграфическая деятельность и тиражирование записанных носителей информации	8,4	8,5	10,2	6,9
производство кокса и продуктов нефтепереработки	3,7	3,6	3,5	3,7
производство химических продуктов	8,5	9,4	9,3	8,7
производство основных фармацевтических продуктов и фармацевтических препаратов	0,3	0,3	0,3	0,1

ПРОМЫШЛЕННОСТЬ

Продолжение

	2016	2017	2018	2019
производство резиновых и пластмассовых изделий, прочих неметаллических минеральных продуктов	21,4	21,2	20,5	20,4
металлургическое производство. Производство готовых металлических изделий, кроме машин и оборудования	4,2	4,5	4,1	4,4
производство вычислительной, электронной и оптической аппаратуры	0,1	0,1	0,1	0,0
производство электрооборудования	1,6	1,5	1,4	1,4
производство машин и оборудования, не включенных в другие группировки	9,7	9,3	9,7	9,2
производство транспортных средств и оборудования	2,5	3,4	4,9	5,8
производство прочих готовых изделий; ремонт, монтаж машин и оборудования	4,0	4,3	5,3	4,7

ИНВЕСТИЦИИ В ОСНОВНОЙ КАПИТАЛ**ИНВЕСТИЦИИ В ОСНОВНОЙ КАПИТАЛ****ДИНАМИКА ИНВЕСТИЦИЙ В ОСНОВНОЙ КАПИТАЛ**

	2016	2017	2018	2019
--	------	------	------	------

Миллионов рублей; в текущих ценах

Инвестиции в основной капитал	1 364,5	1 256,1	1 712,6	1 977,3
в том числе:				
сфера производства	739,2	712,3	1 036,5	1 208,0
сфера услуг	625,3	543,9	676,1	769,2

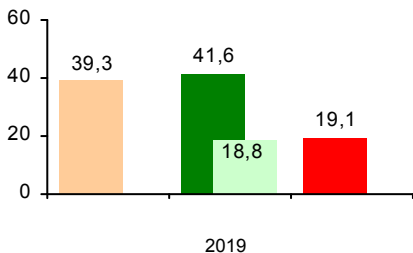
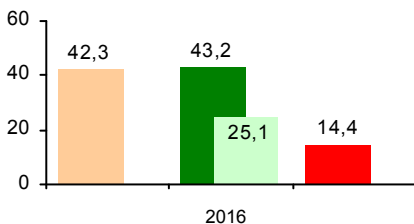
В процентах; в сопоставимых ценах

Инвестиции в основной капитал				
2015=100	69,6	59,5	70,7	77,6
предыдущий год=100	69,6	85,5	118,8	109,8
в том числе:				
сфера производства				
2015=100	68,8	62,7	80,6	91,0
предыдущий год=100	68,8	91,2	128,5	112,9
сфера услуг				
2015=100	69,5	55,4	57,8	63,3
предыдущий год=100	69,5	79,7	104,3	109,6

ИНВЕСТИЦИИ В ОСНОВНОЙ КАПИТАЛ**ТЕХНОЛОГИЧЕСКАЯ СТРУКТУРА
ИНВЕСТИЦИЙ В ОСНОВНОЙ КАПИТАЛ**

	2016	2017	2018	2019
Миллионов рублей; в текущих ценах				
Инвестиции в основной капитал	1 364,5	1 256,1	1 712,6	1 977,3
в том числе:				
строительно-монтажные работы (включая работы по монтажу оборудования)	728,9	596,4	827,0	876,6
затраты на приобретение машин, оборудования, транспортных средств	452,3	463,7	676,6	896,0
прочие работы и затраты	183,3	196,0	209,1	204,6
В процентах к итогу				
Инвестиции в основной капитал	100	100	100	100
в том числе:				
строительно-монтажные работы (включая работы по монтажу оборудования)	53,4	47,5	48,3	44,3
затраты на приобретение машин, оборудования, транспортных средств	33,1	36,9	39,5	45,3
прочие работы и затраты	13,5	15,6	12,2	10,4

**СТРУКТУРА ИНВЕСТИЦИЙ В ОСНОВНОЙ КАПИТАЛ
ПО ФОРМАМ СОБСТВЕННОСТИ**
(в процентах к итогу)



- Государственная собственность
- Частная собственность
- Частная с долей государственной
- Иностранная собственность

ИНВЕСТИЦИИ В ОСНОВНОЙ КАПИТАЛ

СТРУКТУРА ИНВЕСТИЦИЙ В ОСНОВНОЙ КАПИТАЛ ПО ИСТОЧНИКАМ ФИНАНСИРОВАНИЯ

(в процентах к итогу)

	2016	2017	2018	2019
Инвестиции в основной капитал	100	100	100	100
в том числе за счет:				
средств консолидированного бюджета	23,9	16,2	15,6	17,2
собственных средств организаций	38,6	47,3	43,9	35,2
заемных средств других организаций	2,9	3,5	1,8	1,5
иностранных инвестиций (без кредитов (займов) иностранных банков)	8,0	8,7	7,9	13,8
кредитов (займов) банков	15,0	10,3	12,3	14,4
из них:				
кредитов (займов) иностранных банков	0,5	0,2	0,4	1,8
кредитов по иностранным кредитным линиям	7,3	2,0	2,4	0,2
собственных средств населения	8,9	9,5	13,1	12,0
прочих источников	2,7	4,5	5,5	5,9

ИНВЕСТИЦИИ В ОСНОВНОЙ КАПИТАЛ

СТРУКТУРА ИНВЕСТИЦИЙ В ОСНОВНОЙ КАПИТАЛ ПО ВИДАМ ЭКОНОМИЧЕСКОЙ ДЕЯТЕЛЬНОСТИ

(в процентах к итогу)

	2016	2017	2018	2019
Инвестиции в основной капитал	100	100	100	100
из них:				
сельское, лесное и рыбное хозяйство	13,7	17,9	18,8	17,0
промышленность	39,8	38,0	40,8	43,1
строительство	0,7	0,9	0,9	1,0
оптовая и розничная торговля; ремонт автомобилей и мотоциклов	2,9	3,5	2,5	2,5
транспортная деятельность, складирование, почтовая и курьерская деятельность	14,2	4,8	4,4	3,8
услуги по временному проживанию и питанию	0,5	3,1	1,2	0,4
информация и связь	3,6	4,5	3,1	2,5
финансовая и страховая деятельность	1,2	0,3	0,3	0,2
операции с недвижимым имуществом	18,0	18,5	20,9	20,9
профессиональная, научная и техническая деятельность	0,3	0,9	0,2	0,3
деятельность в сфере административных и вспомогательных услуг	0,3	0,6	0,5	0,4
образование	1,1	2,4	2,0	2,1
здравоохранение и социальные услуги	1,4	2,8	1,6	4,0
творчество, спорт, развлечения и отдых	1,4	0,9	1,7	0,9
предоставление прочих видов услуг	0,1	0,1	0,1	0,1

ИНВЕСТИЦИИ В ОСНОВНОЙ КАПИТАЛ

ИНДЕКСЫ ИНВЕСТИЦИЙ В ОСНОВНОЙ КАПИТАЛ ПО ВИДАМ ЭКОНОМИЧЕСКОЙ ДЕЯТЕЛЬНОСТИ

(в процентах к предыдущему году; в сопоставимых ценах)

	2016	2017	2018	2019
Инвестиции в основной капитал	69,6	85,5	118,8	109,8
из них:				
сельское, лесное и рыбное хозяйство	69,4	112,0	123,0	97,2
промышленность	72,2	83,0	128,8	118,0
строительство	17,4	109,6	134,4	137,4
оптовая и розничная торговля; ремонт автомобилей и мотоциклов	64,1	104,4	88,4	115,2
транспортная деятельность, складирование, почтовая и курьерская деятельность	50,5	28,8	114,0	98,4
услуги по временному проживанию и питанию	в 3,3р.	в 5р.	47,9	30,4
информация и связь	139,0	109,2	84,1	87,6
финансовая и страховая деятельность	149,3	20,9	131,0	81,0
операции с недвижимым имуществом	85,5	83,0	121,0	108,0
профессиональная, научная и техническая деятельность	131,6	в 3р.	25,9	136,5
деятельность в сфере административных и вспомогательных услуг	44,8	158,8	95,5	93,5
образование	98,5	199,1	102,2	111,0
здравоохранение и социальные услуги	59,2	168,6	69,9	276,1
творчество, спорт, развлечения и отдых	142,6	56,5	218,4	59,4
предоставление прочих видов услуг	99,8	70,5	147,1	63,0

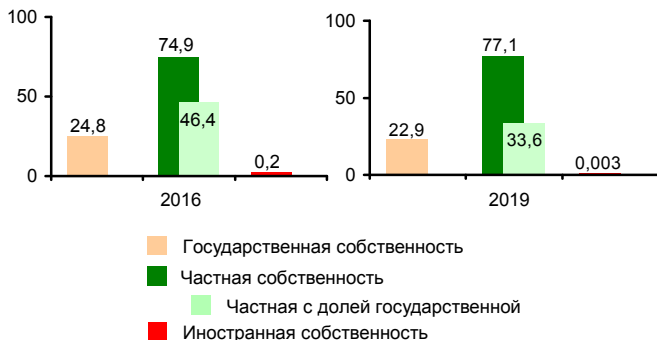
СТРОИТЕЛЬСТВО

СТРОИТЕЛЬСТВО

ОСНОВНЫЕ ПОКАЗАТЕЛИ ДЕЯТЕЛЬНОСТИ ОРГАНИЗАЦИЙ СТРОИТЕЛЬСТВА

	2016	2017	2018	2019
Объем подрядных работ, выполненных по виду деятельности «Строительство»				
млн. руб.; в текущих ценах	550,8	654,9	756,7	857,7
в сопоставимых ценах				
2015=100	78,4	83,7	86,0	87,2
предыдущий год=100	78,4	106,7	102,8	101,4

ОБЪЕМ ПОДРЯДНЫХ РАБОТ, ВЫПОЛНЕННЫХ ПО ВИДУ ДЕЯТЕЛЬНОСТИ «СТРОИТЕЛЬСТВО», ПО ФОРМАМ СОБСТВЕННОСТИ *(в процентах к итогу)*



СТРОИТЕЛЬСТВО

ЖИЛИЩНОЕ СТРОИТЕЛЬСТВО

	2016	2017	2018	2019
Ввод в эксплуатацию жилых домов, тыс. кв. м общей площади	323,0	279,3	318,8	328,1
2015=100	99,2	85,8	98,0	100,8
предыдущий год=100	99,2	86,5	114,2	102,9
на 1000 человек населения, кв. м общей площади	303	263	302	320
Число построенных квартир, тыс.	4,0	3,6	4,1	4,0
на 1000 человек населения, квартир	3,8	3,4	3,9	3,9
Средний размер построенных квартир, кв. м общей площади	80,4	77,5	77,3	81,7
Доля общей площади многоквартирных энергоэффективных жилых домов в общем объеме введенного в эксплуатацию жилья (без учета индивидуальных жилых домов), %	68,3	86,6	91,4	94,2
Ввод в эксплуатацию жилых домов в сельских населенных пунктах, тыс. кв. м общей площади	58,5	44,9	49,7	73,5
Обеспеченность населения жильем в расчете на одного жителя, кв. м	27,8	28,0	28,0	29,0

СТРОИТЕЛЬСТВО**ВВОД В ЭКСПЛУАТАЦИЮ ОБЪЕКТОВ
СОЦИАЛЬНО-КУЛЬТУРНОГО НАЗНАЧЕНИЯ**

	2016	2017	2018	2019
Учреждения общего среднего образования, ученических мест	–	1 020	1 020	1 020
Учреждения дошкольного образования, мест	–	240	–	30
Больничные организации, коек	–	342	–	100
Амбулаторно-поликлинические организации, посещений в смену	–	295	–	–

В 2019 году в Могилевской области введены в эксплуатацию средняя школа на 1 020 ученических мест в микрорайоне Казимировка г.Могилева, терапевтический корпус на 100 коек районной больницы в г.Осиповичи, воздухоопорный футбольный манеж в г.Могилеве, завершена реконструкция ясли-сада со строительством пристройки в агрогородке Восход Могилевского района.

ТРАНСПОРТ

ТРАНСПОРТ

ОСНОВНЫЕ ПОКАЗАТЕЛИ РАБОТЫ ТРАНСПОРТА

	2016	2017	2018	2019
Перевезено грузов, млн. т	23,4	20,9	22,5	20,9
2015=100	150,2	134,3	144,4	134,2
предыдущий год=100	150,2	89,4	107,6	92,9
Грузооборот, млн. т.км	1 831,4	1 942,8	2 150,3	2 285,0
2015=100	103,0	109,3	121,0	128,5
предыдущий год=100	103,0	106,1	110,7	106,3
Перевезено пассажиров, млн. человек	187,0	190,8	187,4	180,6
2015=100	93,3	95,1	93,4	90,0
предыдущий год=100	93,3	100,1	98,2	96,3
Пассажирооборот, млн. пасс.км	1 174,5	1 237,1	1 254,0	1 269,7
2015=100	99,2	104,5	105,9	107,3
предыдущий год=100	99,2	102,9	101,2	100,7

ПРОТЯЖЕННОСТЬ АВТОМОБИЛЬНЫХ ДОРОГ

	2016	2017	2018	2019
Автомобильные дороги общего пользования, км	15 442	15 463	15 442	15 435
в том числе с твердым покрытием	11 678	11 663	11 693	11 687

ТРАНСПОРТ**НАЛИЧИЕ ТРАНСПОРНЫХ СРЕДСТВ¹⁾***(на конец года; штук)*

	2016	2017	2018	2019
Транспортные средства, принадлежащие организациям				
Грузовые	25 035	25 423	24 805	23 953
Легковые	11 465	11 316	10 588	10 879
Автобусы	2 600	2 536	2 493	2 560
Прицепы и полуприцепы	6 223	6 162	6 286	6 357
Мотоциклы и мотороллеры	488	483	469	451
Транспортные средства в личной собственности граждан				
Грузовые	21 282	21 446	21 977	22 585
Легковые, тыс. шт.	299,0	302,4	311,7	316,5
Автобусы	1 259	1 267	1 255	1 199
Прицепы и полуприцепы	16 791	17 252	17 849	18 533
Мотоциклы и мотороллеры	22 223	22 582	23 059	23 559
Обеспеченность населения легковыми автомобилями, на 1000 человек населения	281	286	296	309

¹⁾ По данным Министерства внутренних дел Республики Беларусь.

ВНУТРЕННЯЯ ТОРГОВЛЯ И ОБЩЕСТВЕННОЕ ПИТАНИЕ

**РОЗНИЧНЫЙ ТОВАРООБОРОТ И ТОВАРООБОРОТ
ОБЩЕСТВЕННОГО ПИТАНИЯ**

	2016	2017	2018	2019
Розничный товарооборот, млн. руб.; в текущих ценах	3 251,7	3 579,1	3 972,6	4 282,9
в том числе:				
пищевые продукты, напитки и табачные изделия	1 871,5	2 012,3	2 178,2	2 314,3
непродовольственные товары	1 380,2	1 566,8	1 794,4	1 968,6
Розничный товарооборот, в %; в сопоставимых ценах				
2015=100	94,5	97,9	105,4	109,6
предыдущий год=100	94,5	103,6	107,7	104,0
пищевые продукты, напитки и табачные изделия				
2015=100	94,6	96,2	100,7	103,1
предыдущий год=100	94,6	101,7	104,7	102,4
непродовольственные товары				
2015=100	94,4	100,1	111,8	118,5
предыдущий год=100	94,4	106,0	111,7	106,0

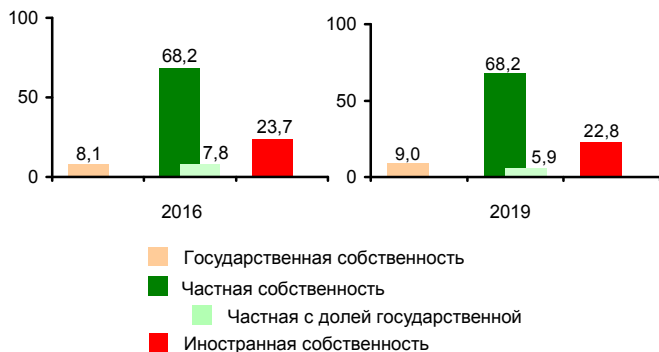
ВНУТРЕННЯЯ ТОРГОВЛЯ И ОБЩЕСТВЕННОЕ ПИТАНИЕ

Продолжение

	2016	2017	2018	2019
Розничный товарооборот на душу населения, тыс. руб.; в текущих ценах	3,1	3,4	3,8	4,2
Товарооборот общественного питания, млн. руб.; в текущих ценах	135,1	148,9	170,8	179,5
в сопоставимых ценах				
2015=100	95,6	96,7	105,0	110,3
предыдущий год=100	95,6	101,1	108,6	105,0

РОЗНИЧНЫЙ ТОВАРООБОРОТ ПО ФОРМАМ СОБСТВЕННОСТИ

(в процентах к итогу)



ТУРИЗМ**ТУРИЗМ****ПОКАЗАТЕЛИ РАЗВИТИЯ ТУРИЗМА¹⁾**

	2016	2017	2018	2019
Число организаций, занимающихся туристической деятельностью, единиц	92	92	92	94
Численность иностранных туристов и экскурсантов, посетивших Республику Беларусь, тыс. человек	7,9	8,4	8,5	8,1
Численность туристов и экскурсантов, выехавших из Республики Беларусь, тыс. человек	26,0	36,4	45,8	55,6
Численность туристов и экскурсантов, отправленных по маршрутам тура в пределах Республики Беларусь, тыс. человек	56,8	54,0	56,6	59,9

¹⁾ Приведены данные о численности туристов, обслуженных организациями, осуществлявшими туристическую деятельность на территории области.

ТУРИЗМ

ГОСТИНИЦЫ И АНАЛОГИЧНЫЕ СРЕДСТВА РАЗМЕЩЕНИЯ

(на конец года)

	2016	2017	2018	2019
Число гостиниц и аналогичных средств размещения, единиц	58	56	62	61
Единовременная вместимость, мест	3 884	3 820	4 193	4 265
Численность размещенных лиц, тыс. человек	136,6	142,0	159,8	148,1
Коэффициент загрузки гостиниц и аналогичных средств размещения, %	22	22	24	22

САНАТОРНО-КУРОРТНЫЕ, ОЗДОРОВИТЕЛЬНЫЕ ОРГАНИЗАЦИИ И ДРУГИЕ СПЕЦИАЛИЗИРОВАННЫЕ СРЕДСТВА РАЗМЕЩЕНИЯ

(на конец года)

	2016	2017	2018	2019
Число санаторно-курортных, оздоровительных организаций и других специализированных средств размещения, единиц	52	49	50	52
Число коек (мест), тыс.	2,9	2,9	2,8	2,9
Численность размещенных лиц, тыс. человек	39,7	39,2	41,3	46,7

ПЛАТНЫЕ УСЛУГИ НАСЕЛЕНИЮ

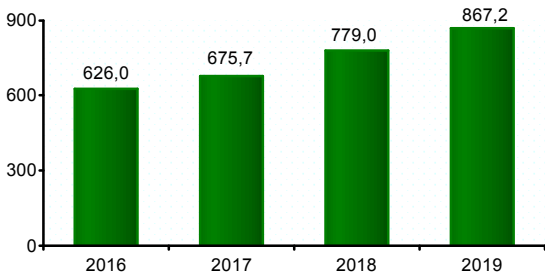
ПЛАТНЫЕ УСЛУГИ НАСЕЛЕНИЮ

ПЛАТНЫЕ УСЛУГИ НАСЕЛЕНИЮ

	2016	2017	2018	2019
Платные услуги населению, млн. руб.; в текущих ценах	667,4	717,3	822,5	889,7
в сопоставимых ценах				
2015=100	96,3	98,5	104,1	106,7
предыдущий год=100	96,3	102,3	105,7	102,5

ПЛАТНЫЕ УСЛУГИ НА ДУШУ НАСЕЛЕНИЯ

(рублей)



ПЛАТНЫЕ УСЛУГИ НАСЕЛЕНИЮ

ИНДЕКСЫ ПЛАТНЫХ УСЛУГ НАСЕЛЕНИЮ ПО ВИДАМ

*(в процентах к предыдущему году;
в сопоставимых ценах)*

	2016	2017	2018	2019
Платные услуги населению	96,3	102,3	105,7	102,5
в том числе:				
бытовые	98,8	101,8	103,9	99,1
транспортные	88,7	106,5	104,7	105,8
почтовые и курьерские	102,5	94,4	94,9	91,5
по временному проживанию	107,2	92,6	108,8	96,1
телекоммуникационные	100,6	98,3	103,5	104,4
ветеринарные	87,0	111,5	101,7	109,0
туристических агентств, туроператоров, услуги по бронированию и сопутствующие услуги	82,4	146,8	137,7	128,1
в области образования	94,6	97,6	101,5	97,4
в области искусства, развлечений и отдыха	71,5	99,8	102,7	111,7
библиотек, архивов, музеев и прочих учреждений культуры	82,0	107,3	120,6	111,7
в области физической культуры и спорта, организации развлечений и отдыха	86,9	107,7	113,8	100,2
медицинские	106,7	105,5	106,8	112,9
санаториев и прочих оздоровительных учреждений	98,6	92,0	102,9	104,3
прочие	96,5	101,6	105,4	99,8

ПЛАТНЫЕ УСЛУГИ НАСЕЛЕНИЮ

СТРУКТУРА ПЛАТНЫХ УСЛУГ НАСЕЛЕНИЮ ПО ВИДАМ

(в процентах к итогу)

	2016	2017	2018	2019
Платные услуги населению	100	100	100	100
в том числе:				
бытовые	10,2	10,6	10,5	9,7
транспортные	13,0	13,7	13,7	14,0
почтовые и курьерские	0,9	0,9	0,9	1,0
по временному проживанию	3,3	3,2	3,3	3,1
телекоммуникационные	12,5	12,6	11,7	12,0
ветеринарные	0,1	0,1	0,1	0,1
туристических агентств, туроператоров, услуги по бронированию и сопутствующие услуги	2,1	2,9	3,4	4,0
в области образования	6,5	6,1	6,1	6,2
в области искусства, развлечений и отдыха	0,4	0,4	0,4	0,5
библиотек, архивов, музеев и прочих учреждений культуры	0,1	0,1	0,1	0,1
в области физической культуры и спорта, организации развлечений и отдыха	1,0	1,0	1,0	0,9
медицинские	4,7	4,7	4,9	5,1
санаториев и прочих оздоровительных учреждений	0,7	0,6	0,6	0,8
прочие	44,5	43,1	43,3	42,5

ГОСУДАРСТВЕННЫЕ ФИНАНСЫ

ГОСУДАРСТВЕННЫЕ ФИНАНСЫ

БЮДЖЕТ МОГИЛЕВСКОЙ ОБЛАСТИ¹⁾

(миллионов рублей; в текущих ценах)

	2016	2017	2018	2019
Доходы	1 585,1	1 648,6	1 875,7	2 192,9
в том числе:				
налоговые доходы	888,0	945,3	1 076,2	1 150,0
неналоговые доходы	110,7	99,1	106,6	161,4
безвозмездные поступления	586,4	604,2	692,9	881,5
Расходы	1 558,5	1 627,0	1 873,0	2 186,5
из них на:				
общегосударственную деятельность	104,3	110,3	129,0	151,0
национальную экономику	201,1	186,2	210,0	314,2
социальную сферу	1 013,2	1 082,0	1 256,6	1 436,5
здравоохранение	370,5	399,3	461,0	543,7
физическую культуру, спорт, культуру и средства массовой информации	79,3	80,1	119,5	111,3
образование	480,3	511,6	573,7	660,9
социальную политику	83,2	91,0	102,5	120,6
Профицит, дефицит (-) бюджета	26,6	21,6	2,6	6,4

¹⁾ По данным главного финансового управления Могилевского областного исполнительного комитета.

ВНЕШНЯЯ ТОРГОВЛЯ**ВНЕШНЯЯ ТОРГОВЛЯ****ВНЕШНЯЯ ТОРГОВЛЯ ТОВАРАМИ***(миллионов долларов США; в текущих ценах)*

	2016	2017	2018	2019
Объем внешней торговли товарами	2 913,4	3 249,3	3 410,0	3 775,6
экспорт	1 800,1	2 055,7	2 060,3	2 275,9
импорт	1 113,3	1 193,6	1 349,7	1 499,7
сальдо	686,8	862,1	710,6	776,2
со странами СНГ	2 163,6	2 450,2	2 397,2	2 655,0
экспорт	1 523,3	1 683,8	1 560,6	1 743,6
импорт	640,3	766,4	836,6	911,4
сальдо	883,0	917,4	724,0	832,2
из них с государствами-членами ЕАЭС	1 947,2	2 186,9	2 142,2	2 321,5
экспорт	1 371,1	1 485,5	1 369,0	1 512,3
импорт	576,1	701,4	773,2	809,2
сальдо	795,0	784,1	595,8	703,1
из них:				
Российская Федерация	1 875,0	2 103,1	2 035,4	2 246,7
экспорт	1 312,3	1 413,4	1 279,5	1 463,9
импорт	562,7	689,7	755,9	782,8
сальдо	749,6	723,7	523,6	681,1

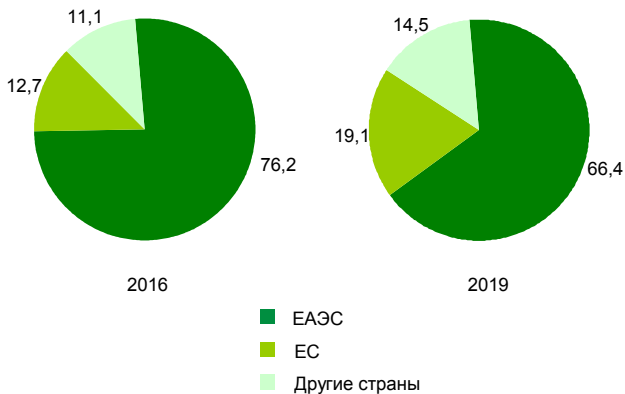
ВНЕШНЯЯ ТОРГОВЛЯ

Продолжение

	2016	2017	2018	2019
со странами вне СНГ	749,8	799,1	1 012,8	1 120,6
экспорт	276,8	371,9	499,7	532,3
импорт	473,0	427,2	513,1	588,3
сальдо	-196,2	-55,3	-13,4	-56,0
из них со странами ЕС	535,3	560,7	734,8	763,6
экспорт	229,4	316,7	407,9	434,8
импорт	305,9	244,0	326,9	328,8
сальдо	-76,5	72,7	81,0	106,0

РАСПРЕДЕЛЕНИЕ ЭКСПОРТА ТОВАРОВ ПО ГРУППАМ СТРАН

(в процентах)



ВНЕШНЯЯ ТОРГОВЛЯ**ВНЕШНЯЯ ТОРГОВЛЯ ТОВАРАМИ
С ОТДЕЛЬНЫМИ СТРАНАМИ***(миллионов долларов США; в текущих ценах)*

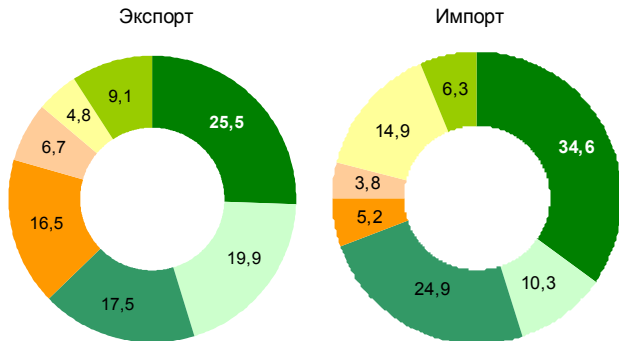
	2016	2017	2018	2019
Экспорт товаров				
Всего	1 800,1	2 055,7	2 060,3	2 275,9
Российская Федерация	1 312,3	1 413,4	1 279,5	1 463,9
Украина	128,7	168,3	164,7	195,2
Литва	46,1	55,1	61,2	93,7
Польша	43,8	67,3	93,5	91,9
Германия	47,5	54,5	72,1	73,2
Латвия	16,2	34,4	45,6	40,7
Казахстан	47,0	56,5	79,8	35,6
Китай	3,0	6,6	26,8	26,7
Нидерланды	14,7	21,6	28,1	25,8
Франция	4,0	5,5	8,7	18,8

ВНЕШНЯЯ ТОРГОВЛЯ

Продолжение

	2016	2017	2018	2019
Импорт товаров				
Всего	1 113,3	1 193,6	1 349,7	1 499,7
Российская Федерация	562,7	689,7	755,9	782,8
Китай	59,3	55,9	71,2	144,9
Украина	61,0	59,5	61,0	98,4
Германия	68,1	64,0	102,4	75,0
Польша	41,5	43,8	57,0	73,4
Турция	16,4	14,0	19,8	33,8
Испания	7,0	8,0	23,1	30,6
Казахстан	12,8	11,1	16,7	25,8
Словения	2,3	3,3	3,1	21,3
Литва	18,6	18,8	23,7	20,8

ТОВАРНАЯ СТРУКТУРА ЭКСПОРТА И ИМПОРТА В 2019 ГОДУ
(в процентах к итогу)



- Продукция химической промышленности, каучук (включая химические волокна и нити)
- Продовольственные товары и сельскохозяйственное сырье
- Машины, оборудование и транспортные средства
- Древесина и целлюлозно-бумажные изделия, мебель
- Продукция легкой промышленности и сырье для ее производства
- Черные, цветные металлы и изделия из них
- Прочие

ВНЕШНЯЯ ТОРГОВЛЯ

ВНЕШНЯЯ ТОРГОВЛЯ УСЛУГАМИ

(миллионов долларов США; в текущих ценах)

	2016	2017	2018	2019
Объем внешней торговли услугами	201,9	144,9	148,7	153,0
экспорт	81,5	94,7	91,6	94,9
импорт	120,4	50,2	57,1	58,1
сальдо	-38,9	44,5	34,5	36,8
со странами СНГ	68,9	88,8	85,9	80,2
экспорт	41,9	61,7	59,1	60,5
импорт	27,0	27,1	26,8	19,7
сальдо	14,9	34,6	32,3	40,8
из них с государствами-членами ЕАЭС	61,3	82,6	77,5	72,7
экспорт	37,0	56,6	54,3	54,5
импорт	24,3	26,0	23,2	18,2
сальдо	12,7	30,6	31,1	36,3
из них:				
Российская Федерация	58,7	76,7	74,2	68,0
экспорт	35,0	53,2	51,2	50,3
импорт	23,7	23,5	23,0	17,7
сальдо	11,3	29,7	28,2	32,6
со странами вне СНГ	133,0	56,1	62,8	72,8
экспорт	39,6	33,0	32,5	34,4
импорт	93,4	23,1	30,3	38,4
сальдо	-53,8	9,9	2,2	-4,0

ИНОСТРАННЫЕ ИНВЕСТИЦИИ**ИНОСТРАННЫЕ ИНВЕСТИЦИИ****ОБЪЕМ ИНВЕСТИЦИЙ, ПОСТУПИВШИХ
ОТ ИНОСТРАННЫХ ИНВЕСТОРОВ, ПО ВИДАМ**

	2016	2017	2018	2019
Миллионов долларов США				
Всего	241,7	270,6	301,6	237,1
в том числе:				
прямые	167,0	192,0	174,9	156,7
портфельные	0,01	0,0	0,01	0,0
прочие	74,7	78,6	126,7	80,4
В процентах к итогу				
Всего	100	100	100	100
в том числе:				
прямые	69,1	70,9	58,0	66,1
портфельные	0,0	0,0	0,0	0,0
прочие	30,9	29,1	42,0	33,9

**ПОСТУПЛЕНИЕ ИНОСТРАННЫХ ИНВЕСТИЦИЙ
ПО ВИДАМ ЭКОНОМИЧЕСКОЙ ДЕЯТЕЛЬНОСТИ***(миллионов долларов США)*

	2016	2017	2018	2019
Всего	241,7	270,6	301,6	237,1
в том числе:				
сельское, лесное и рыбное хозяйство	1,4	33,5	8,2	15,1
промышленность	218,8	196,5	251,7	204,7

ИНОСТРАННЫЕ ИНВЕСТИЦИИ

Продолжение

	2016	2017	2018	2019
строительство	1,9	1,1	4,2	4,9
оптовая и розничная торговля; ремонт автомобилей и мотоциклов	3,5	4,7	4,2	4,4
транспортная деятельность, складирование, почтовая и курьерская деятельность	1,3	1,0	0,9	1,9
услуги по временному проживанию и питанию	0,1	0,01	0,0	0,1
информация и связь	0,1	0,5	0,6	0,2
финансовая и страховая деятельность	0,0	0,1	0,01	0,2
операции с недвижимым имуществом	1,4	2,9	2,9	2,5
профессиональная, научная и техническая деятельность	9,2	5,2	0,1	0,1
деятельность в сфере административных и вспомогательных услуг	1,9	23,0	26,7	0,5
образование	0,0	–	0,0	0,0
здравоохранение и социальные услуги	–	0,01	0,1	0,5
творчество, спорт, развлечения и отдых	2,2	2,2	2,1	2,0
предоставление прочих видов услуг	0,0	0,0	0,0	0,0

ИНОСТРАННЫЕ ИНВЕСТИЦИИ

**ПОСТУПЛЕНИЕ ИНОСТРАННЫХ ИНВЕСТИЦИЙ
ПО ОСНОВНЫМ СТРАНАМ-ИНВЕТОРАМ**

(миллионов долларов США)

	2016	2017	2018	2019
Иностранные инвестиции	241,7	270,6	301,6	237,1
в том числе:				
из стран СНГ	104,4	64,6	87,0	72,3
из них:				
Российская Федерация	102,4	59,5	81,9	60,5
Кыргызстан	–	–	–	7,9
Азербайджан	1,3	4,4	4,3	3,5
Украина	0,7	0,6	0,7	0,3
из стран вне СНГ	137,3	206,1	149,7	155,7
из них:				
Кипр	29,0	80,6	56,3	59,5
Соединенное Королевство Великобритании и Северной Ирландии	0,2	7,7	0,1	40,7
Объединенные Арабские Эмираты	0,01	0,2	18,0	12,3
Ирландия	0,3	0,4	17,9	11,4
Литва	69,6	19,7	12,4	9,4
Нидерланды	8,5	76,9	23,0	6,0
Эстония	0,1	1,8	0,3	4,7
Латвия	5,1	6,4	3,1	3,2
Китай	0,0	0,04	0,7	1,6
Сингапур	6,4	4,3	3,4	1,5
Израиль	0,2	0,3	1,9	1,1
от международных организаций	–	–	64,9	9,1

**ТЕЛЕКОММУНИКАЦИОННАЯ ДЕЯТЕЛЬНОСТЬ,
ПОЧТОВАЯ И КУРЬЕРСКАЯ ДЕЯТЕЛЬНОСТЬ**

**ТЕЛЕКОММУНИКАЦИОННАЯ ДЕЯТЕЛЬНОСТЬ,
ПОЧТОВАЯ И КУРЬЕРСКАЯ ДЕЯТЕЛЬНОСТЬ**

ДОХОДЫ ОТ УСЛУГ В ОБЛАСТИ ТЕЛЕКОММУНИКАЦИЙ

(миллионов рублей; в текущих ценах)

	2016	2017	2018	2019
Услуги в области телекоммуникаций	194,8	215,3	230,9	254,8
из них:				
передачи данных	56,7	76,8	97,1	119,7
доступ в сеть Интернет	28,2	34,2	38,6	44,0
телематические услуги	9,4	11,5	15,0	18,6
междугородной и международной телефонной связи	8,4	7,6	6,4	5,6
местных телефонных соединений на городских и сельских телефонных сетях	22,6	21,7	20,7	21,3
сотовой подвижной электросвязи	81,4	82,5	76,8	73,1
по трансляции телевизионных программ	8,2	8,0	7,0	7,9

ДОХОДЫ ОТ УСЛУГ ПОЧТОВОЙ И КУРЬЕРСКОЙ ДЕЯТЕЛЬНОСТИ

(миллионов рублей; в текущих ценах)

	2016	2017	2018	2019
Услуги почтовой и курьерской деятельности	20,5	21,2	23,5	26,5
из них:				
почтовой деятельности	20,5	21,2	23,5	26,5
курьерской деятельности	0,0	0,0	0,0	0,0